



COMUNE DI RENATE

Provincia di Monza e della Brianza

DELIBERAZIONE GIUNTA COMUNALE

n. **88**

in data **17/08/2020**

Oggetto: **ADEGUAMENTO SPAZI E AULE DIDATTICHE IN CONSEGUENZA ALL'EMERGENZA SANITARIA DA COVID-19. FONDI STRUTTURALI PON - FESR 2014 - 2020. PRESA D'ATTO BENEFICIARIO CONTRIBUTO ED APPROVAZIONE SCHEDA PROGETTUALE**

L'anno duemilaventi addì diciassette del mese di Agosto alle ore 18:00 nella Residenza Municipale, previa l'osservanza di tutte le formalità prescritte dalla legislazione vigente, si è riunita la Giunta Comunale.

Eseguito l'appello, risultano:

N.	Cognome Nome	Qualifica	Presenti	Assenti
1	RIGAMONTI MATTEO	Sindaco	X	
2	PELUCCHI LUIGI	Assessore	X	
3	VILLA MARIA TERESA	Assessore		X
4	MOLTENI MARIO	Assessore	X	
5	CALDARINI ALICE	Assessore	X	

Si dà atto che, in via straordinaria e motivata dall'emergenza sanitaria Covid-19, la seduta si è svolta in videoconferenza alla presenza del Segretario Comunale, del Sindaco e degli altri componenti della giunta comunale secondo le modalità di cui al decreto sindacale n. 11 del 23/03/2020.

Partecipa alla seduta il **dott. Francesco Coscarelli** Segretario del Comune.

Il sig. **Matteo Rigamonti** nella sua qualità di Sindaco assume la presidenza e, riconosciuta legale l'adunanza, dichiara aperta la seduta.

Oggetto: ADEGUAMENTO SPAZI E AULE DIDATTICHE IN CONSEGUENZA ALL'EMERGENZA SANITARIA DA COVID-19. FONDI STRUTTURALI PON - FESR 2014 - 2020. PRESA D'ATTO BENEFICIARIO CONTRIBUTO ED APPROVAZIONE SCHEDE PROGETTUALE

LA GIUNTA COMUNALE

Premesso che:

- al fine di adeguare gli edifici, gli spazi e le aule didattiche alle misure di contenimento del rischio sanitario da Covid-19, il Ministero dell'Istruzione ha pubblicato l'avviso pubblico con la finalità di realizzare interventi di adattamento e di adeguamento degli spazi e degli ambienti scolastici e delle aule didattiche degli edifici pubblici adibiti ad uso scolastico censiti all'Anagrafe nazionale dell'edilizia scolastica;

- il Comune di Renate ha provveduto alla registrazione alla piattaforma informatica del Ministero dell'Istruzione ed ha inoltrato la propria candidatura, N. 1032807 13194 del 24.06.2020;

Rilevato che il Ministero dell'Istruzione ha pubblicato con nota n. AOODGEFID/0019240 del 07.07.2020 e che tra gli enti finanziati vi è anche il Comune di Renate, beneficiario di un contributo pari a € 28.000,00;

Vista la richiesta pervenuta dall'Istituto Comprensivo Scolastico Statale "A. Sassi" in data 13.07.2020 prot. n. 5097, per gli edifici della scuola infanzia e primaria ed i successivi sopralluoghi e approfondimenti fra l'ufficio tecnico e l'R.S.P.P. incaricato dall'I.S.S ;

Ritenuto di procedere all'approvazione della scheda progettuale per la fornitura dei beni necessari per l'adeguamento di spazi e aule didattiche in conseguenza dell'emergenza covid 19, allegata alla presente quale parte integrante e sostanziale (Allegato A);

Rilevato che come indicato nella scheda progettuale la spesa complessiva è quantificata in € 28.000,00 IVA 22% inclusa trova copertura al capitolo 4169 codifica 04.02.2.02 P.Fin. U.2.02.01.09.003;

Dato atto altresì che la spesa sarà anticipata dal Ministero dell'Istruzione nella misura del 20% dell'importo complessivo della scheda progettuale e che la restante parte sarà finanziata con fondi propri del bilancio 2020;

Ritenuto altresì di provvedere alla nomina del RUP nella persona del Responsabile del Settore tecnico Arch. Giovanni Marziano;

Ritenuto pertanto necessario provvedere in merito;

Visti i pareri favorevoli, espressi ai sensi dell'art. 49 del D.lgs n. 267/2000 in ordine alla regolarità tecnica e contabile;

Con voti unanimi favorevoli;

DELIBERA

1. DI APPROVARE la scheda progettuale per la fornitura di l'adeguamento di spazi e aule didattiche in conseguenza dell'emergenza covid 19 da utilizzarsi presso scuola infanzia di via Tripoli e scuola Primaria di via Montessori ;
2. DI NOMINARE quale Responsabile Unico del procedimento l'Arch. Giovanni Marziano, Responsabile del Settore Tecnico;
3. DI DARE ATTO che gli interventi riguardano quanto indicato la scuola infanzia di via Tripoli e scuola Primaria di via Montessori;
4. DI DICHIARARE il presente atto, scadendo i termini per l'approvazione, immediatamente eseguibile, ai sensi dell'art. 134 comma 4° del D.Lgs 267/2000.

delibera di G.C. n. 88 del
17/08/2020

Il presente verbale viene letto e sottoscritto come segue.

Inoltre si attesta che la presente deliberazione è stata dichiarata immediatamente eseguibile ai sensi dell'art. 134, comma 4, del D.Lgs. n. 267 del 18.08.2000.

IL SINDACO
Matteo Rigamonti

firmato digitalmente ai sensi del D.Lgs. n.82/2005 e smi

IL SEGRETARIO COMUNALE
dott. Francesco Coscarelli

firmato digitalmente ai sensi del D.Lgs. n.82/2005 e smi



COMUNE DI RENATE

Provincia di Monza e della Brianza

FONDI STRUTTURALI PON – FESR

Adeguamento spazi e aule didattiche in conseguenza dell'emergenza sanitaria da Covid – 19

Candidatura n. 1032807

Importo complessivo spettante all'Ente: € 28.000,00

SCHEDA PROGETTUALE

DESCRIZIONE: la fornitura del materiale si rende necessaria al fine di consentire il regolare svolgimento dell'attività didattica a seguito di emergenza epidemiologica.

L'intervento è finalizzato al rispetto delle norme previste.

DESCRIZIONE E QUANTITA' MATERIALE OGGETTO DELLA FORNITURA:

Scuola infanzia MBIC83100X Codice meccanografico

Spazi oggetto dell' adeguamento :

Mensa e aule polifunzionali - servizi igienici

In accordo con il dirigente scolastico si è prevista la realizzazione delle nuove con la possibilità di suddividere due saloni e il locale mensa mediante pannelli divisori in policarbonato realizzando n.4 aule aggiuntive:

In attesa della fornitura e posa si suddivideranno gli spazi mediante transenne.

- a) pannelli divisori per formazione nuove aule totale n. 4, comprese di porte € 10.950,00 +iva
- b) indirizzi percorsi interni ed esterni transenne 20 pannelli da 200*97 = € 1.140,52 +iva
- c) fornitura di arredi : spogliatoio n. 14 moduli da 8 posti - cm. 138x41x114h = € 6.384,00 +iva
- d) Arredi bagno (dispenser e asciugatori) € 935,00 +iva

Vedi elaborato grafico

Scuola primaria Alfredo Sassi – MBEE831045 Codice meccanografico

Spazi oggetto dell' adeguamento:

aule e spazi polifunzionali - servizi igienici

- a) indirizzi percorsi interni ed esterni transenne n. 20 pannelli da 200*97 =€ 1.140,52 +iva
- b) Arredi bagno (dispenser e asciugatori) € 935,00 +iva

via Dante, 2 – 20838 Renate (MB)

Tel. 0362.924423 E-mail comune.renate@legalmail.it cod.fisc. 83003560154



COMUNE DI RENATE

Provincia di Monza e della Brianza

spese tecniche per aggiornamento
segnaletica aggiornamento PSC e
segnaletica
€ 1465,00 + iva

COSTI: € 28.000,00

Quadro economico

		costo	iva	totale
scuola materna	Pannelli divisori per formazione nuove aule totale n. 4	€ 10.950,00	€ 2.409,00	€ 13.359,00
	transenne ingressi percorsi	€ 1.140,52	€ 250,91	€ 1.391,43
	arredi armadietti spogliatoi	€ 6.384,00	€ 1.404,48	€ 7.788,48
	arredi bagno -dispenser e asciugatori	€ 935,00	€ 205,70	€ 1.140,70
scuola primaria	arredi bagno -dispenser e asciugatori	€ 935,00	€ 205,70	€ 1.140,70
	transenne ingressi percorsi	€ 1.140,52	€ 250,91	€ 1.391,43
	spese tecniche per aggiornamento segnaletica aggiornamento PSC e segnaletica	€ 1.465,00	€ 322,30	€ 1.787,30
	arrotondamenti			€ 0,95
				€ 28.000,00

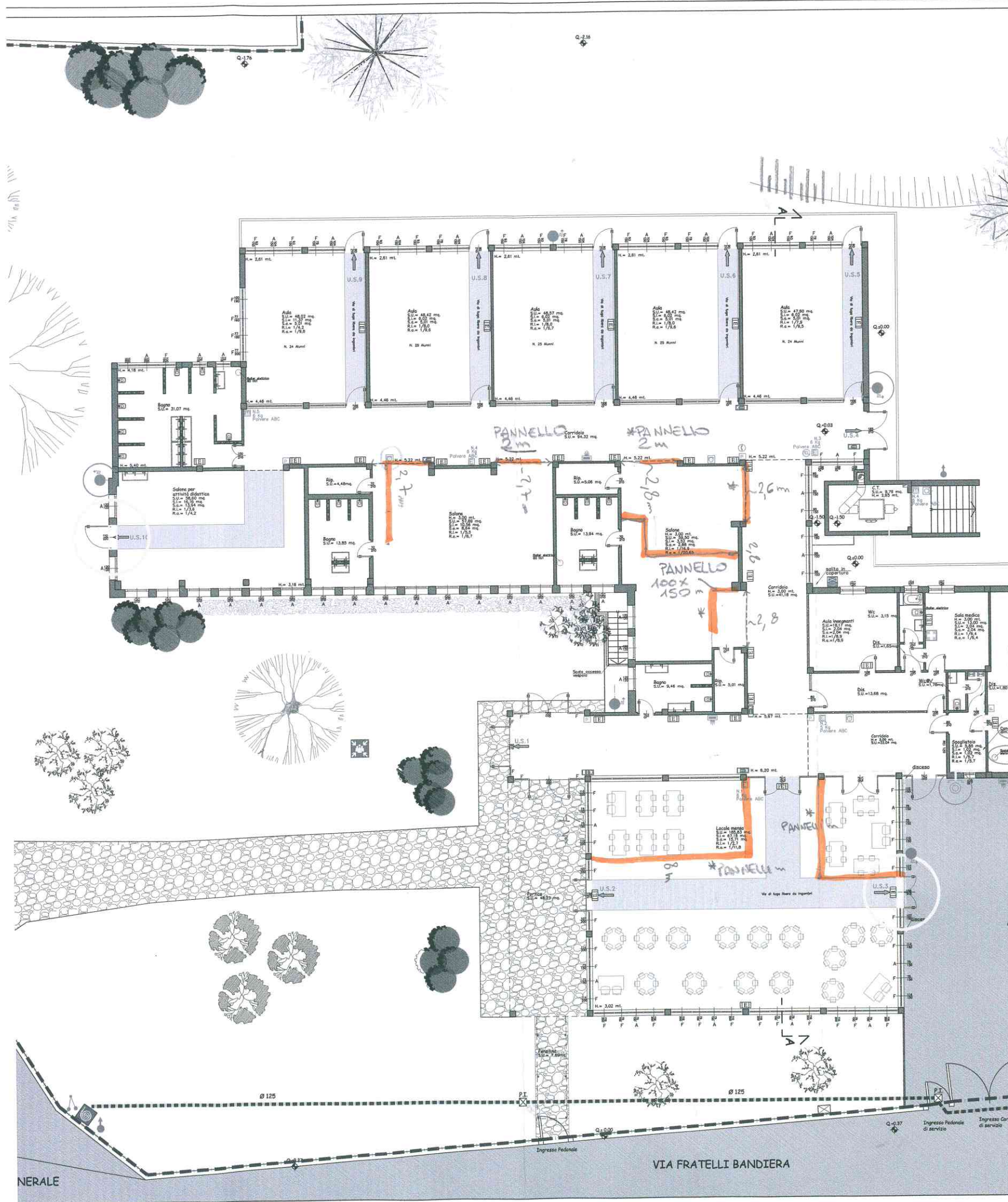
Si attesta che il quadro tecnico economico risponde alle indicazioni generali.

voci di costo	massimali di spesa comprensivi di IVA
A. Lavori B. Forniture	almeno 85% del totale
C. contributo per le spese tecniche di progettazione, direzione lavori e collaudo(in % di A+B)	Da 1,60 % al 13 % (max)
D. pubblicità	0,5 % (max)
E. altre spese	1,5 % max

Il RUP

f.to Arch. Giovanni Marziano

Documento informatico firmato digitalmente ai sensi del D.Lgs 82/2005 s.m.i. e norme collegate, il quale sostituisce il documento cartaceo e la firma autografa



FUORI SCALA

VIA FRATELLI BANDIERA

NERALE

Ingresso Pedonale di servizio Ingresso Carro di servizio

Ø 125

Ø 125

Ingresso Pedonale

Q-2.18

Q-1.76

Q-0.03

Q-0.00

Q-0.00

Q-0.00

Q-0.00

Q-0.00

Q-0.00

Q-0.37

PANNELLO 2m

*PANNELLO 2m

PANNELLO 100x150

2,7m

2,7m

2,8m

2,6m

2,8

PANNELLO 2m

*PANNELLO 2m

2,8m

2,8m

2,8m

2,8m

2,8m

2,8m

2,8m

2,8m

2,8m

2,8m

2,8m

2,8m

2,8m

2,8m

2,8m

2,8m

2,8m

2,8m

2,8m

2,8m

2,8m

2,8m

2,8m

2,8m

2,8m

2,8m

2,8m

2,8m

2,8m

2,8m

2,8m

2,8m

2,8m

2,8m

2,8m

2,8m

2,8m

2,8m

2,8m

2,8m

2,8m

2,8m

2,8m

2,8m

2,8m

2,8m

2,8m

2,8m

2,8m

2,8m

2,8m

2,8m

2,8m

2,8m

2,8m

2,8m

2,8m

2,8m

2,8m

2,8m

2,8m

2,8m

2,8m

2,8m

2,8m

2,8m

2,8m

2,8m

2,8m

2,8m

2,8m

2,8m

2,8m

2,8m

2,8m

2,8m

2,8m

2,8m

2,8m

2,8m

2,8m

2,8m

2,8m

2,8m

2,8m

2,8m

2,8m

2,8m

2,8m

2,8m

2,8m

2,8m

2,8m

2,8m

2,8m

2,8m

2,8m

2,8m

2,8m

2,8m

2,8m

2,8m

2,8m

2,8m

2,8m

2,8m

2,8m

2,8m

2,8m

2,8m

2,8m

2,8m

2,8m

2,8m

2,8m

2,8m

2,8m

2,8m

2,8m

2,8m

2,8m

2,8m

2,8m

2,8m

2,8m

2,8m

2,8m

2,8m

2,8m

2,8m

2,8m

2,8m

2,8m

2,8m

2,8m

2,8m

2,8m

2,8m

2,8m

2,8m

2,8m

2,8m

2,8m

2,8m

2,8m

2,8m

2,8m

2,8m

2,8m

2,8m

2,8m

2,8m

2,8m

2,8m

2,8m

2,8m

2,8m

2,8m

2,8m

2,8m

2,8m

2,8m

2,8m

2,8m

2,8m

2,8m

2,8m

2,8m

2,8m

2,8m

2,8m

2,8m

2,8m

2,8m

2,8m

2,8m

2,8m

2,8m

2,8m

2,8m

2,8m

2,8m

2,8m

2,8m

2,8m

2,8m

2,8m

2,8m

2,8m

2,8m

2,8m

2,8m

2,8m

2,8m

2,8m

2,8m

2,8m

2,8m

2,8m

2,8m

2,8m

2,8m

2,8m

2,8m

2,8m

2,8m

2,8m

2,8m

2,8m

2,8m

2,8m

2,8m

2,8m

2,8m

2,8m

2,8m

2,8m

2,8m

2,8m

2,8m

2,8m

2,8m

2,8m

2,8m

2,8m

2,8m

2,8m

2,8m

2,8m

2,8m

2,8m

2,8m

2,8m

2,8m

2,8m

2,8m

2,8m

2,8m

2,8m

2,8m

2,8m

2,8m

2,8m

2,8m

2,8m

2,8m

2,8m

2,8m

2,8m

2,8m

2,8m

2,8m

2,8m

2,8m

2,8m

2,8m

2,8m

2,8m

2,8m

2,8m

2,8m

2,8m

2,8m

2,8m

2,8m

2,8m

2,8m

2,8m

2,8m

2,8m

2,8m

2,8m

2,8m

2,8m

2,8m

2,8m

2,8m

2,8m

2,8m

2,8m